

NOTIONS DE PÉDAGOGIE

Acquis, prérequis, objectifs

Stage initial initiateur

Gravière du Fort - Novembre 2025

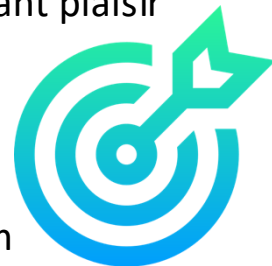
Serge FORESTI Philippe BAUDUIN

VOTRE RÔLE EN TANT QU'INITIATEUR ?

- Formez des plongeurs PE20 / N1 capables de plonger en toute sécurité tout en se faisant plaisir

OBJECTIF FINAL DU PE20 / N1

- Votre élève sera capable d'évoluer et d'assurer sa propre sécurité dans l'espace 0-20 m sous la responsabilité d'un GP



Extrait du MFT :



NIVEAU 1
Plongeur encadré à 20 m (PE20)

— PRÉROGATIVES

Le plongeur niveau 1 (N1) est capable de réaliser des plongées d'exploration jusqu'à 20 m de profondeur, au sein d'une palanquée, avec un guide de palanquée (GP) qui prend en charge la conduite de la plongée. Ces plongées sont réalisées dans le cadre d'une organisation sécurisée, mise en place par un directeur de plongée (DP), selon les règles définies par le Code du Sport (CdS).

COMMENT Y PARVENIR ?

Le MFT définit les compétences à acquérir

Elles se déclinent en capacités :

- Savoir faire : gestes techniques, réactions
- Savoir être : comportements, attitudes
- Savoirs : théorie, connaissances

Ces capacités et compétences s'acquièrent
au fil des séances

Extrait du MFT



Modalités d'évaluation :

Le plongeur démontre sa capacité à se mettre à l'eau et à en sortir dans le respect des consignes du DP. Les techniques les plus usuelles sont maîtrisées. Les situations d'apprentissage et d'évaluation en milieu artificiel doivent être les plus proches possible de la réalité (constitution de la palanquée, consignes du DP et mise en œuvre).

— SE METTRE À L'EAU ET SORTIR DE L'EAU

Compétence attendue — Le plongeur est capable de se mettre à l'eau et d'en sortir en sécurité pour lui et pour les autres plongeurs selon les modalités définies par le guide de palanquée.

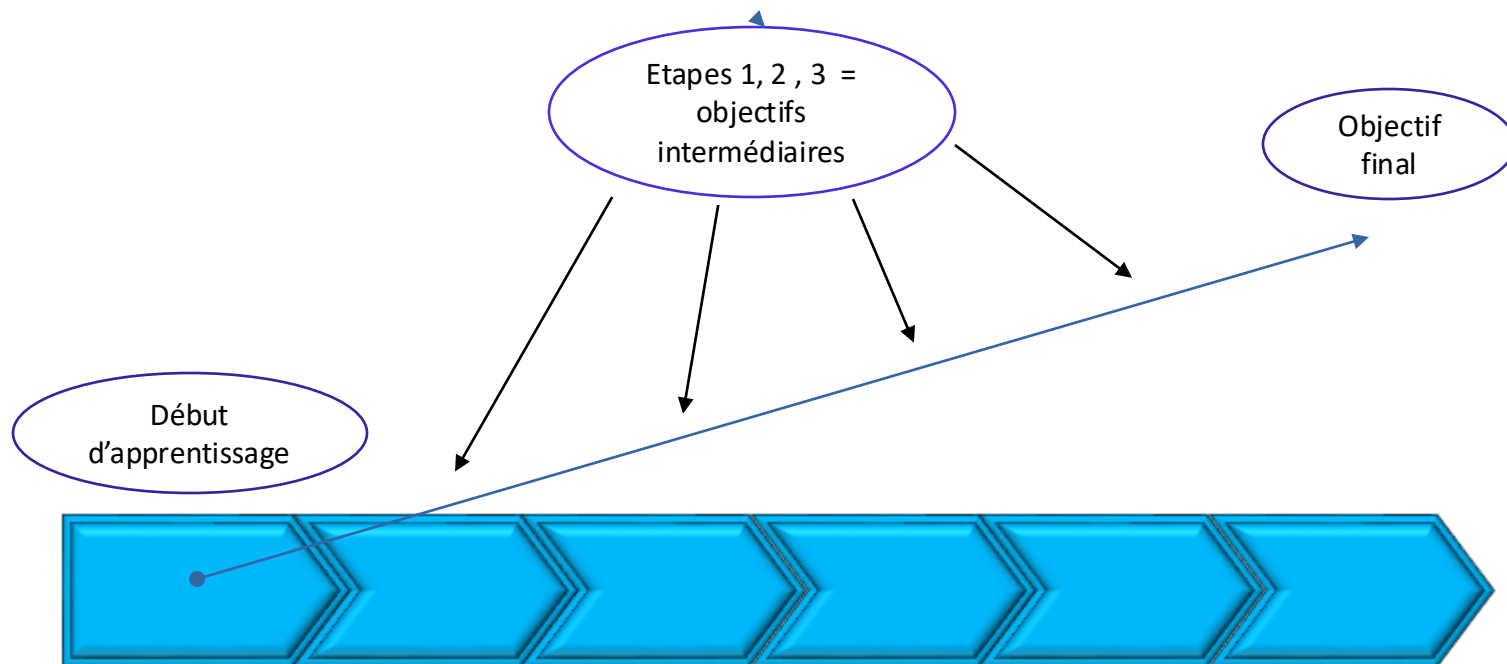
1 — Technique	
Saut droit	Maîtrise des techniques de mise à l'eau en sca-phandre comme en plongée libre.
Bascule arrière	
Départ plage	
Sortir de l'eau	Retrait de l'ensemble bloc-gilet en surface et passage à un support de plongée.

2 — Comportement
Le plongeur se met à l'eau et sort de l'eau dans le souci de sa sécurité et de celle des autres. Son comportement est adapté au contexte de la plongée et au type d'embarcation (pneumatique, barge, chalutier,...) Il est attentif et respecte les consignes du DP (communication, vérifications des sécurités d'usage,...)

3 — Théorie
Prévention des accidents, sensibilisation aux risques liés à la mise en œuvre des différentes techniques (chutes, percussion du bateau ou d'un autre plongeur) en fonction des conditions (hauteur, courant,...)

COMMENT Y PARVENIR ? PROGRESSION

Découpage en objectifs intermédiaires accessibles à l'élève jusqu'à atteindre l'objectif final



COMMENT Y PARVENIR ? OBJECTIF PÉDAGOGIQUE

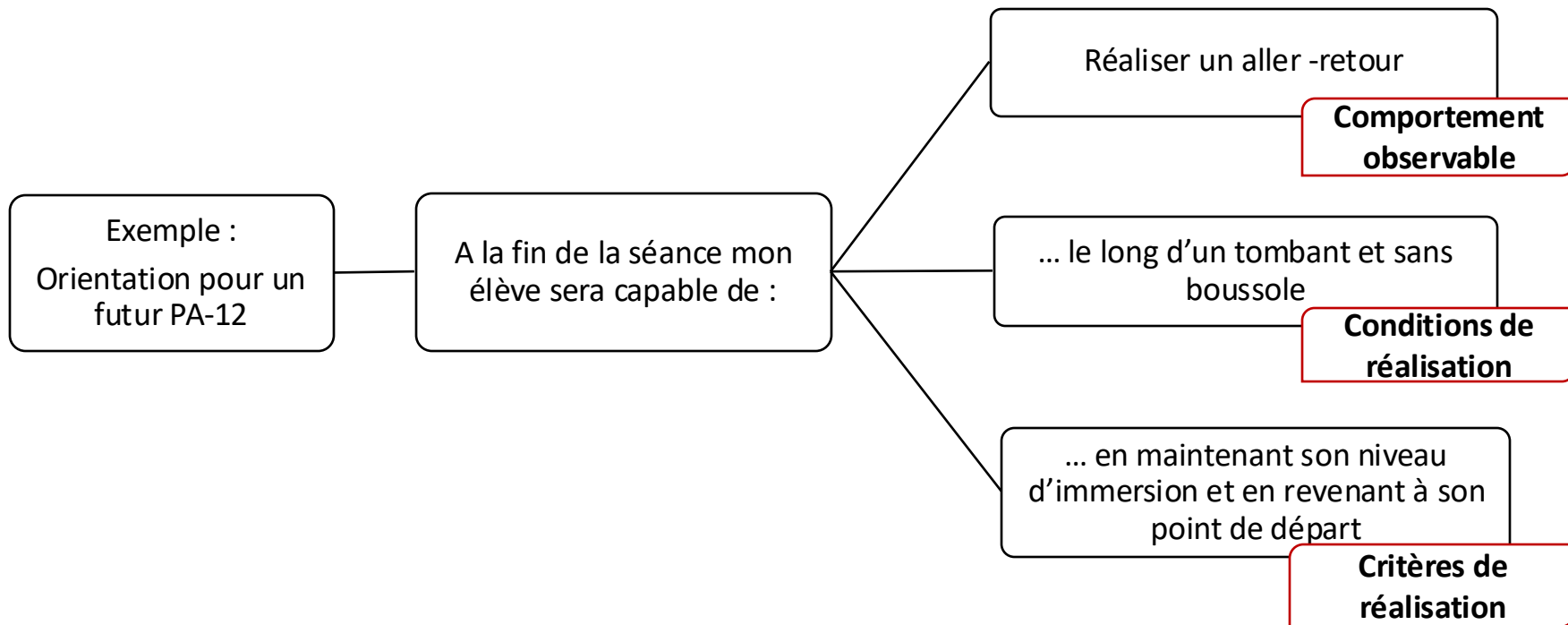
- Définir ce que vous attendez de votre élève à la fin de la séance :

A la fin de la séance mon élève sera capable de ...

- Cet objectif sera adapté :
 - au niveau préparé (ex : préparation PE20)
 - à son niveau actuel / atteint (acquis de l'élève)
 - à la thématique travaillée
- L'objectif se détermine selon les critères suivants :
 - un comportement observable
 - des conditions de réalisation définies
 - des critères de réalisation précis et quantifiables

OBJECTIF PÉDAGOGIQUE

Evaluation et autoévaluation facilitée 



Si on devait vous apprendre à faire un tiramisu au café et biscuits à la cuillère, à quoi devrait-on être attentif ?



NOTIONS D' ACQUIS ET PRÉREQUIS

Pour atteindre votre objectif pédagogique , vous devez prendre en compte 2 paramètres :

ACQUIS : ensemble des connaissances, savoirs ou capacités **maitrisés** par votre élève grâce à la formation ou liées à son expérience personnelle

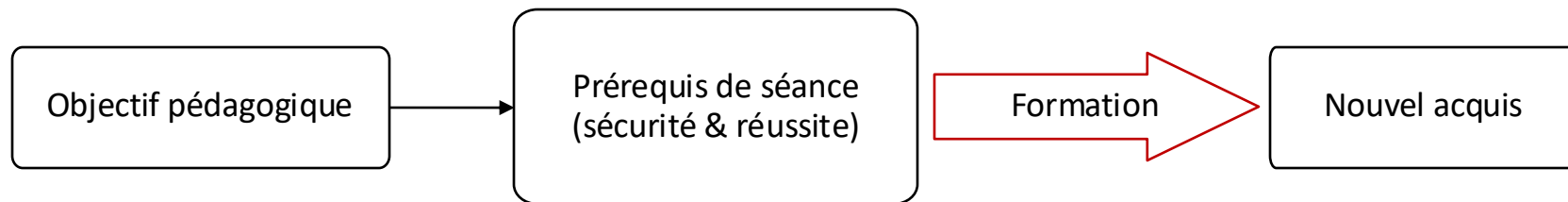
PRÉREQUIS : connaissances, savoirs ou capacités **maitrisés** par votre élève ; qui sont nécessaires et spécifiques pour aborder une nouvelle notion et/ou acquérir de nouvelles connaissances

Acquis *indispensables* (fondations) sur lesquels vous allez vous appuyez pour aborder un nouvel apprentissage (une nouvelle séance) en toute sécurité

=> aspect technique et sécurité

Que doit maitriser mon élève pour aborder cette séance en toute **sécurité** et le conduire à la **réussite** ?

NOTIONS D' ACQUIS ET PRÉREQUIS

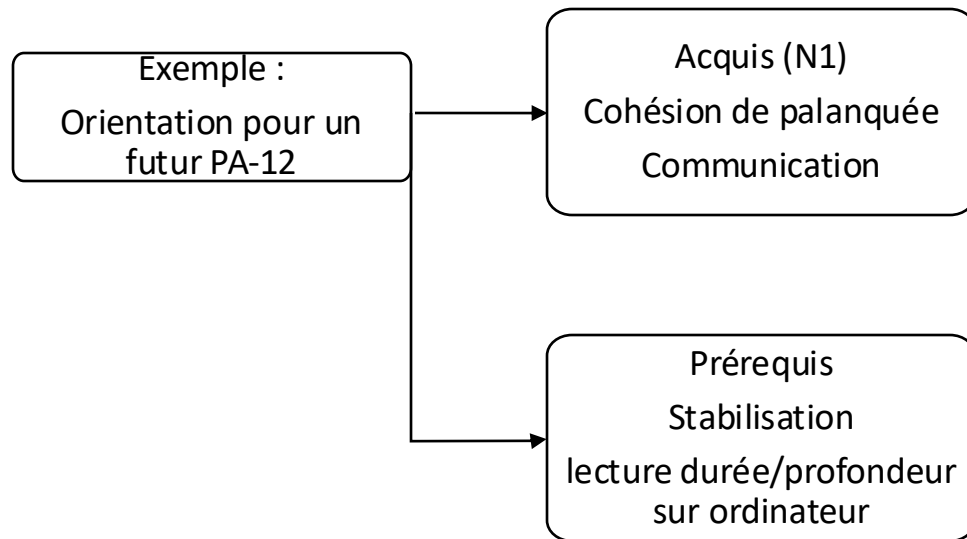


Les prérequis définis seront à vérifier en pratique avant de débiter tout nouvel apprentissage ou séance



Un nouvel acquis peut servir de prérequis pour la séance suivante et pour l'acquisition d'une nouvelle compétence

NOTIONS D' ACQUIS ET PRÉREQUIS



A vérifier

PRÉREQUIS

Exemple : apprentissage de l'immersion en phoque avec scaphandre d'un PE20

Quels sont les prérequis indispensables ?

Qu'est ce que votre élève doit maîtriser avant de commencer cet exercice ?

- Lestage
- Palmage de sustentation
- Localisation des purges
- Apnée expiratoire
- Compensation des oreilles

PRÉREQUIS

A l'échelle d'une séance ou d'une formation et à chaque étape :

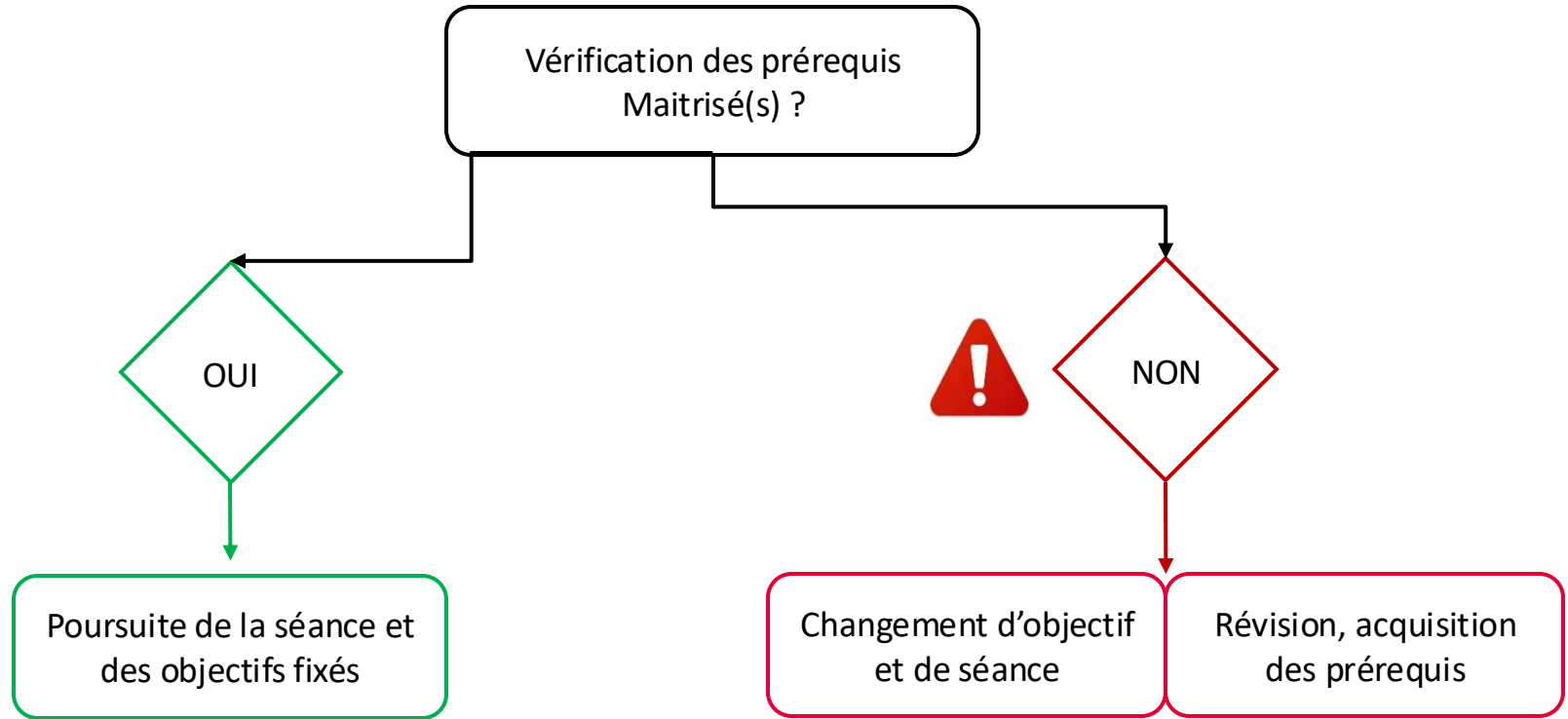
Déterminer et vérifier les prérequis ciblés par rapport à l'objectif de la séance

Objectif final

Niveau de départ



QUE FAIRE SI ?



ÉTUDE DE CAS EN GROUPE – 10 minutes

VOUS AVEZ 10 MINUTES POUR :

Énoncer un objectif et donner les pré-requis

pour les séances suivantes :

- panne d'air pour des élèves en formation N1 (formation pratique)
- barotraumatismes pour des élèves en formation N1 (formation théorique)